



# La meilleure protection bureautique pour vos fichiers

L'utilisation grandissante des ordinateurs portables, l'interconnexion croissante des réseaux et l'ouverture sur Internet rendent chaque jour un peu plus présents, le vol, la perte et le détournement d'informations.

Véritable coffre-fort de votre PC,

**Security BOX® Classic 192 bits assure  
la protection de vos fichiers sur PC,  
sur Internet et sur messagerie.**



# Security BOX<sup>®</sup> Classic

## Le coffre-fort bureautique

SECURITY BOX<sup>®</sup> CLASSIC EST UN LOGICIEL DE CRYPTAGE QUI SÉCURISE TOUS TYPES DE FICHIERS SUR ORDINATEUR, EN RÉSEAU, OU POSTE AUTONOME LORS D'ÉCHANGES SUR MESSAGERIE OU INTERNET. LE CONTENU CRYPTÉ DES FICHIERS DEVIENT ALORS ININTELLIGIBLE ET DONC INUTILISABLE POUR UN TIERS. VOUS SEUL ET VOS CORRESPONDANTS POURREZ, BIEN SÛR, DÉCRYPTER CES FICHIERS GRÂCE AU MOT DE PASSE.

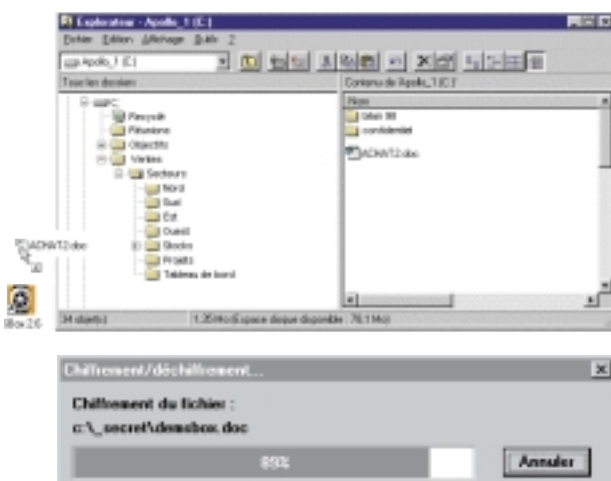


### Cryptage fort

Security BOX<sup>®</sup> Classic est un outil de cryptage fort à clés longues 192 bits Triple D.E.S. disposant des autorisations gouvernementales relatives à la fourniture et à l'utilisation de moyens de cryptologie en France et à l'exportation. Security BOX<sup>®</sup> Classic est disponible en langue française et en langue anglaise.

### Chiffrement / déchiffrement des fichiers à la demande

Security BOX<sup>®</sup> Classic crypte tous types de fichiers, répertoires ou selections, très simplement par "drap & drop" (glisser/déposer). En déposant une sélection sur l'icône de Security BOX<sup>®</sup> Classic, une fenêtre apparaît et vous demande alors si vous désirez chiffrer ou déchiffrer.



## Sécurisez automatiquement des données

**Security BOX® Classic permet d'automatiser le traitement des fichiers et répertoires sensibles en définissant des "Listes".**

De façon transparente et automatique, ces "Listes" crypteront ou décrypteront en fonction des paramètres souhaités les fichiers et/ou répertoires concernés. Vos fichiers sensibles existants ou à venir seront ainsi automatiquement sécurisés.

## Échange de pièces jointes cryptées

**Vous disposez de Security BOX® Classic, mais pas votre correspondant ?**

La fonction "auto-décryptable" permet de transformer un fichier en un exécutable auto-décryptable contenant le fichier chiffré et le programme nécessaire au décryptage. Il suffit de choisir un mot de passe spécifique à ce document et le transmettre à votre correspondant (par téléphone, courrier, e-mail...) afin qu'il puisse le décrypter.

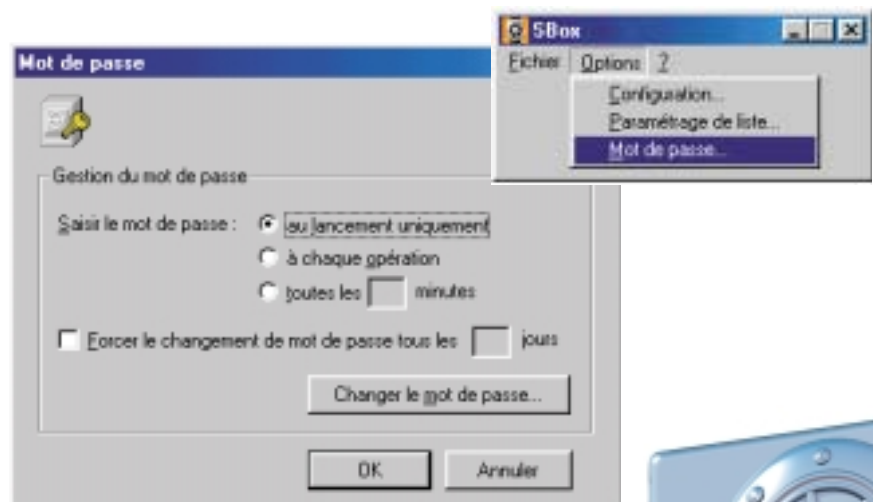
## Effacement irréversible des données

**Cette fonction efface le contenu du fichier par un wipe de 3 passes aléatoires et détruit les attributs résidants des fichiers effacés (noms, dates, heures, etc).**

Plus personne ni aucun logiciel ne pourra récupérer les fichiers sensibles que vous avez supprimés. Ils seront irrémédiablement effacés.

## Paramétrage de la sécurité

- Validité du mot de passe d'accès : la durée de validité (en jour) du mot de passe d'accès est configurable dans le produit. Cette fonction peut également être administrée en entreprise à l'aide de l'outil **Security BOX® Administration** vendu séparément.
- Conservation du mot de passe : **Security BOX® Classic** s'adapte à votre façon de travailler. Vous pouvez demander la saisie du mot de passe au lancement du logiciel, à chaque opération de cryptage / décryptage, ou au bout de X minutes d'inactivité (X étant paramétrable).
- Protection des fichiers cryptés : les fichiers une fois cryptés sont automatiquement scellés par **Security BOX® Classic**. Cette précaution garantit l'intégrité de la donnée et permet donc d'éviter toute altération volontaire ou involontaire des éléments sécurisés.
- Surveillance permanente des fichiers : **Security BOX® Classic** est équipé d'une fonction de surveillance des fichiers de la "Liste". Toutes les X minutes (X étant paramétrable) le produit surveille que tous vos fichiers sensibles sont bien cryptés, si ce n'est plus le cas, il les crypte automatiquement pour votre plus grande sécurité.





## Administration

Security BOX® *Administration* a été conçu

pour faciliter le déploiement du produit

Security BOX® *Classic* en entreprise

tout en assurant une gestion simple

des comptes de sécurité des utilisateurs.

Grâce à une interface graphique intuitive,

l'administrateur peut aisément gérer la sécurité

au moyen des fonctionnalités suivantes :

### Paramétrer

- Configurer par défaut les options de Security BOX® *Classic* pour l'ensemble des utilisateurs.
- Protéger les fichiers systèmes (de type autoexec.bat, config.sys, etc...) contre un chiffrement involontaire de la part des utilisateurs.
- Configurer par défaut le(s) fichier(s) et répertoire(s) à sécuriser automatiquement lors du lancement de Security BOX® *Classic* (fonction liste).

### Déployer

- Créer un "master personnalisé" pour le déploiement du logiciel en entreprise par :
  - Télédistribution
  - CD-ROM/disquette
  - Serveur applicatif (voir fonctionnement en réseau)
  - Pré-installation (OEM) sur les nouvelles machines

### Administrer la sécurité

- Gérer les fichiers utilisateurs (.USR) et les fichiers liste par défaut (.LST)
- Gérer les profils et paramètres de chaque utilisateur : créer, ajouter, ou supprimer des utilisateurs.
- Autoriser ou interdire la création de nouveaux utilisateurs sur l'ensemble du parc ou certaines machines.
- Débloquer les utilisateurs ayant perdu leur mot de passe par un système de "key-recovery" permettant de restituer les clés de chiffrement.





API

**Security BOX® API**

**(Application Program Interface)**

**est une interface programmatique**

**permettant d'accéder aux fonctions**

**de Security BOX®Classic à partir d'une application.**

**Les mécanismes de chiffrement**

**et d'identification sont accessibles au travers**

**de l'API sans aucune IHM**

**(Interaction Homme Machine).**

## Fonctionnalités

- Identification de l'utilisateur courant
- Effacement des données d'identification de l'utilisateur courant
- Recherche de l'identification de l'utilisateur courant
- Création d'un nouvel utilisateur
- Changement du mot de passe de l'utilisateur courant
- Suppression d'un utilisateur
- Chiffrement d'un fichier
- Chiffrement d'une source quelconque
- Déchiffrement d'un fichier
- Déchiffrement vers une destination quelconque
- Effacement d'un fichier
- Statut d'un fichier
- Génération d'un fichier auto-décryptable
- Extraction du mot de passe d'un fichier auto-décryptable.

Ces différentes fonctions peuvent être utilisées simultanément par plusieurs applications.

## Simplicité d'intégration

- SBOX/API est développé en langage C. L'API proposée est réduite aux langages C et Visual Basic. Il est néanmoins possible d'utiliser l'API à partir de la plupart des outils de développement 32 bits de Windows 95, 98 et NT 4.
- SBOX/API s'adapte facilement aux nouvelles versions de Windows et s'intègre aisément au sein d'applications existantes.



## Fonctionnalités exclusives

- Interface intuitive
- Fonctionnement en mode «glisser/déplacer» à la souris
- Cryptage automatique et transparent des fichiers et/ou répertoires sensibles
- Cryptage manuel en drag & drop ou depuis l'explorateur Windows
- Effacement sécurisé et irréversible des données
- Fonction auto-décryptable permettant l'échange de données cryptées sur Internet, Intranet ou messagerie
- Administration en entreprise possible

## Sécurité

- Cryptage par clés longues 192 bits
- Algorithme Triple D.E.S. (Data Encryption Standard)
- Autorisation du gouvernement français (SCSSI)
- Autorisation générale France SCSSI N° 42421
- Autorisation d'exportation SCSSI N° 42407

## Plates-formes Windows supportées

- Windows 3.x
- Windows 95
- Windows 98
- Windows NT (3.51, 4.0 et supérieure)

## Autres plates-formes supportées

- OS/2 Warp 3.0 et supérieure
- UNIX  
(AIX, HP-UX, SOLARIS, DIGITAL UNIX, IRIX...)



**VOL PROTECTIONS**

<http://www.volprotect.com>

58 avenue de Wagram - 75017 PARIS - Tél : 01 34 80 00 08 - Fax : 01 34 80 01 51